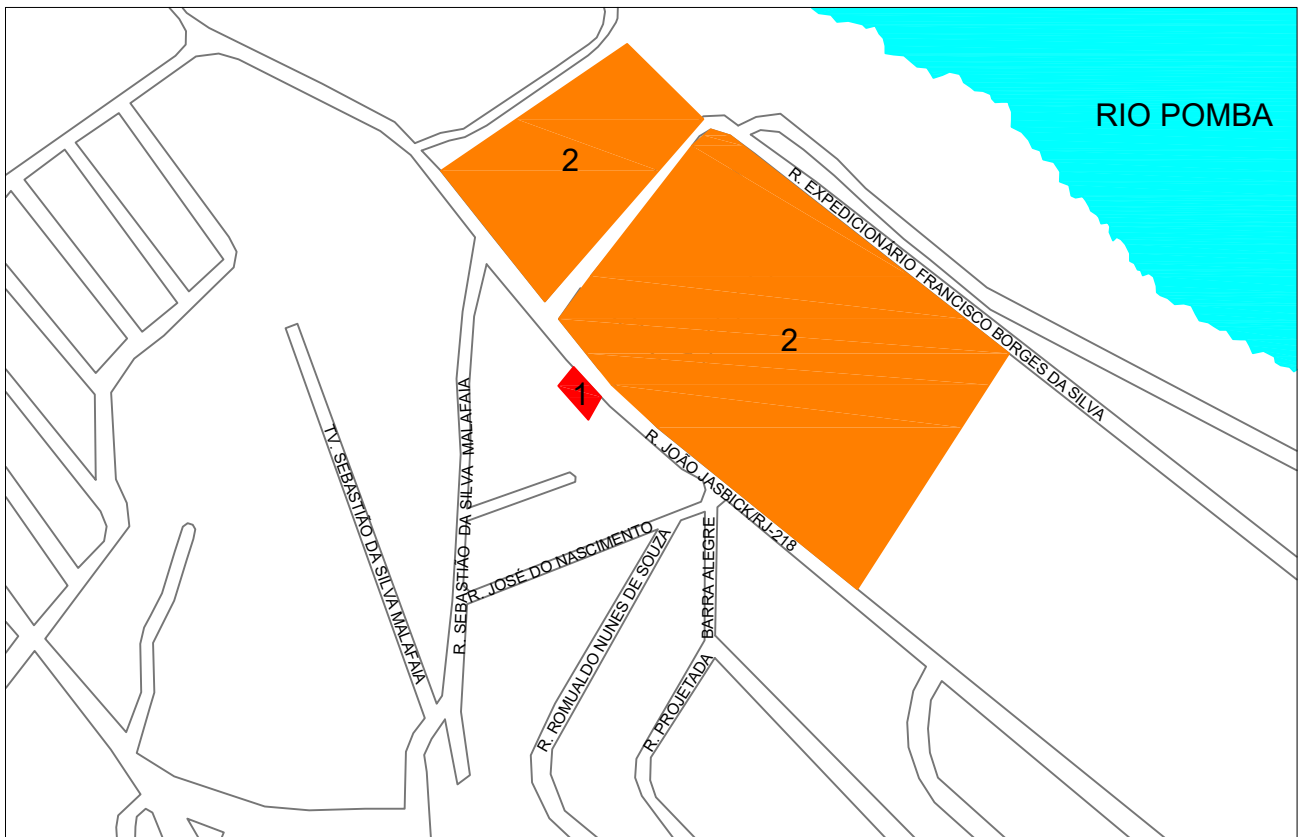
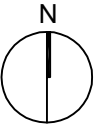


DADOS EDIFICAÇÕES (valores em m ²)				
Nº	NOME	A. PROJEÇÃO	ATC	TERRENO
1	Casa de Manutenção (Av. João Jasbick, 387)	54,00	54,00	85,00
2	Inst. do Noroeste Fluminense de Educação Superior (Av. João Jasbick, s/n)	1.561,44	3.132,00	32.198,23

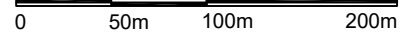
LEGENDA

- IMÓVEIS CEDIDOS
- IMÓVEIS ALUGADOS
- LOCALIZAÇÃO NO MUNICÍPIO

1 LOCALIZAÇÃO NO MUNICÍPIO
Sem escala definida



2 LOCALIZAÇÃO DAS PROPRIEDADES
Escala: 1/4000



SUPERINTENDÊNCIA DE
ARQUITETURA, ENGENHARIA E PATRIMÔNIO
COORDENAÇÃO DE ADMINISTRAÇÃO PATRIMONIAL
DIVISÃO DE PATRIMÔNIO IMÓVEL

LOCALIZAÇÃO DE IMÓVEIS

PLANTA DE LOCALIZAÇÃO

Município:
Santo Antônio de Pádua

DESENHISTA	PROJETISTA	REVISÃO	APROVAÇÃO
Mariana Amaral			
03 05 19			

ESCALA	REF. ARQ.	Nº DESENHO	DOC. ORIGEM
1/4000		1	

CAP COORDENAÇÃO DE ADM PATRIMONIAL

DPI DIVISÃO DE PATRIMÔNIO IMÓVEL