



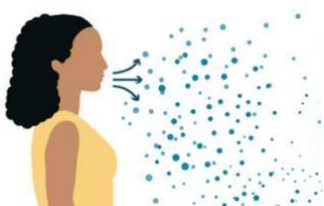
UNIVERSIDADE FEDERAL FLUMINENSE

COMISSÃO PERMANENTE DE VIGILÂNCIA DE AGRAVOS À SAÚDE HUMANA E ANIMAL

### INFORME TÉCNICO COQUELUCHE 28 de maio de 2024



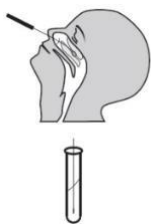
É uma doença infecciosa aguda, causada por uma bactéria chamada *Bordetella pertussis*, de elevada transmissibilidade, ocorre no mundo todo, é **prevenida por vacinas e de notificação obrigatória**



O ser humano é único reservatório natural da bactéria causadora da coqueluche. **A transmissão ocorre pelo contato direto entre uma pessoa doente e a pessoa suscetível**, por meio de gotículas de secreção respiratória eliminadas por tosse, espirro ou ao falar. Existe a possibilidade de transmissão por meio de objetos contaminados com secreções do doente (mais raro)



Os sintomas aparecem em média entre 5 e 10 dias após o contato com a pessoa doente. Este período pode variar entre 4 a 21 dias. Os primeiros sintomas podem ser semelhantes a um resfriado: mal-estar geral, corrimento nasal, tosse seca e febre baixa. **Os sintomas podem durar semanas e a pessoa pode ter tosse seca que piora, podendo ser descontrolada.** A tosse pode ser tão intensa que pode comprometer a respiração, causar vômito ou cansaço extremo.



O diagnóstico pode ser difícil e é baseado na história clínica, sintomas e realização de exames como hemograma, RX de tórax e coleta de material de nasofaringe para cultura ou para técnica de PCR em tempo real.



**O tratamento da coqueluche é feito basicamente com antibióticos**, que devem ser prescritos por um médico especialista, conforme cada caso. É importante procurar uma unidade de saúde para receber o diagnóstico e tratamento adequados



**A vacinação é o principal meio de prevenção da coqueluche.** Crianças de até 6 anos, 11 meses e 29 dias devem ser vacinadas contra a coqueluche. O Sistema Único de Saúde (SUS) também oferta vacina específica (dTpa-acelular) para gestantes e profissionais de saúde que atuam em maternidades e em unidades de internação neonatal, atendendo recém-nascidos e crianças menores de um ano de idade. A dTpa também está disponível na rede privada e pode aplicada em maiores de 18 anos, como reforço, a cada a cada 10 anos